

HASSELBLAD



Phocus by Hasselblad

Die weltweit besten Kameras, die größten Sensoren und die besten Objektive – und jetzt die weltweit innovativste Bildbearbeitungssoftware.

Phocus: der letzte Schritt zu einer kompromisslosen Bildqualität

Phocus von Hasselblad könnte man auch als die Schöne und das Biest bezeichnen. Biest wegen der überragenden Leistungsstärke des Hasselblad Raw Konverters (HRC), der das Herz dieser neuen phantastischen Software bildet, und Schöne wegen der attraktiven neuen Arbeitsumgebung und der innovativen Funktionen. Mit Phocus lassen sich auch die größten Dateien sowohl auf Mac- als auch auf Windows-Plattformen leicht bearbeiten. Damit erhält der anspruchsvolle Fotograf ein durchdachtes Werkzeug für intuitives Arbeiten und optimale professionelle Ergebnisse.

In Kombination mit den anderen Elementen der Digitalfotografie von Hasselblad, den überragenden Hochleistungsobjektiven und den weltweit größten CCD-Sensoren, ermöglicht dies eine unerreichte Bildqualität. Diesen Qualitätsstandard nennen wir Hasselblad Star Quality.





Die Idee hinter der Hasselblad Star Quality

Die meisten Digitalkameras speichern Bilder in einem Raw-Bildformat, das in verschiedenen Anwendungen direkt verarbeitet werden kann. Dieses Verfahren liefert jedoch nicht die optimale Bildqualität, da es nicht perfekt auf die extrem großen Dateien abgestimmt ist, die von den weltgrößten Sensoren erzeugt werden. Hasselblad Digitalkameras nutzen die fortschrittlichsten Bildtechniken, welche die Speicherung zusätzlicher Daten in den Bilddateien erfordern. Daher erzeugen Hasselblad Kameras Raw-Bilddateien

in einem speziellen Format, das nicht auf die Rechenleistung des in der Kamera installierten Prozessors beschränkt ist. Dieses Raw-Bildformat mit der Bezeichnung „3FR“ ermöglicht es den Fotografen, die hohe Rechenleistung heutiger Computer für die umfangreichen gespeicherten Daten und Metadaten zu nutzen. Dies in Kombination mit den weltbesten Kameras und Objektiven produziert eine Bildqualität, die in der Digitalfotografie bisher unmöglich war.

Diese Techniken ermöglichen eine fortschrittliche Nachbearbeitung der Bilder, die größte heute mögliche

Bildauflösung, natürliche und korrekte Farben, optische Klarheit und eine unerreichte Detailgenauigkeit. Es ist kurz gesagt genau diese unübertroffene Bildqualität, die Hasselblad Kameras zweifellos zu den weltweit besten Digitalkameras macht.

Phocus ist kompatibel mit den Hasselblad H3D, H2D, H1D, CF, CF-MS, CFV, 503CWD sowie mit den Ixpress Produkten.

Phocus, die neue Bildbearbeitungssoftware von Hasselblad, liefert eine bisher unbekannte Bildqualität sowie zahlreiche neue Funktionen.

Neue, revolutionäre Leistungsmerkmale

Im Laufe der Jahre wurde die FlexColor Software von Hasselblad zu einem leistungsstarken Raw-Konverter entwickelt. Mit Phocus präsentiert Hasselblad jetzt eine völlig neue Bildbearbeitungssoftware mit innovativen Techniken und Funktionen. Phocus bietet die erforderlichen Leistungen und Feinheiten, um alle Vorteile der neuesten Kameraentwicklungen von Hasselblad zu nutzen und damit eine Bahn brechend neue Bildqualität zu produzieren. Darüber hinaus überzeugt die neue Software durch intuitive Benutzerfreundlichkeit. Zu den neuen Funktionen von Phocus zählen unter anderem:

Entfernung von Moiré

Auch Bilder mit einer sehr hohen Auflösung können unter bestimmten Bedingungen Moiré enthalten. Mit der neuen Phocus Software wird Moiré wirkungsvoll entfernt, ohne dass

dafür manuelle Eingriffe wie spezielle Maskenselektionen notwendig sind. Das Entfernen von Moiré erfolgt direkt in den Raw-Daten.

Neue Metadaten (GPS etc.)

Die in den Phocus Bildern enthaltenen Metadaten folgen dem IPTC Core Standard mit XMP. Darüber hinaus gibt es eine GPS-Datenaufzeichnung mit zahlreichen neuen Funktionen. Phocus verlinkt die GPS-Daten direkt mit Google Earth, wodurch die geographische Zuordnung der Koordinaten sowie die Bildspeicherung und -Verwaltung deutlich erleichtert werden.

Vorbereitung der Hasselblad Digitalspiegelreflexkameras

Jeder Fotograf weiß, wie wichtig die gute Vorbereitung auf ein Foto-Shooting ist, um die gewünschten Resultate zu erzielen. Phocus macht die Vorplanung einfacher als je zuvor und ermöglicht Voreinstellungen der Kameraparameter sowie der Bildordner usw.

Neue Steuerungsmöglichkeiten im vernetzten Betrieb

Phocus bietet darüber hinaus erweiterte Steuerungsmöglichkeiten Ihrer Hasselblad Kamera inklusive Fokussierung des Objektivs, wenn sich die Kamera im Fernbedienungsmodus befindet oder das Digitalrückteil an einer Fachkamera montiert ist.

Hinweis:

Alle diese Funktionen stellen erhebliche Anforderungen an die Rechenleistung und die Software. Sie stehen nur in der Hasselblad 3FR-Arbeitsweise zur Verfügung und nicht, wenn in den DNG-Workflow exportiert wird.



Der Geist in der Maschine

Das Hasselblad Raw-Bilddateiformat „3FR“ wurde entwickelt, um alle Bildinformationen und zusätzlichen Daten speichern zu können, die für eine optimale Qualität und Bearbeitung der Bilder erforderlich sind. Zu diesen Daten gehören die Farbinformationen für Hasselblads einzigartige Farbwiedergabe, Daten für die Korrektur optischer Phänomene im Bild, Daten zur Qualitätsklassifizierung der Bilder sowie Daten der geographischen Koordinaten des Aufnahmeortes der Bilder.

Der Hasselblad Raw-Konverter (HRC) übernimmt das Öffnen und Management der 3FR-Dateien zum Betrachten der Bilder sowie zum Verarbeiten der Raw-3FR-Dateien in das Zielformat (Tiff, Jpeg etc.).

Die zusätzlich im Hasselblad 3FR-Dateiformat enthaltenen Daten sowie der entsprechende Algorithmus zur Bildoptimierung ist mit dem heutigen DNG-Format nicht kompatibel. Phocus enthält jedoch eine Funktion, mit der 3FR-Dateien in das DNG-Format konvertiert werden können. Dabei wird eine gute Farbwiedergabe erzielt, jedoch keine optische Objektivkorrektur.

Mit der Browse-Funktion sind Elemente wie „Favoriten“, „Kollektionen“ und „Geräte“ leicht und direkt auf Ihrem Festplatten-/Dateisystem zugänglich.

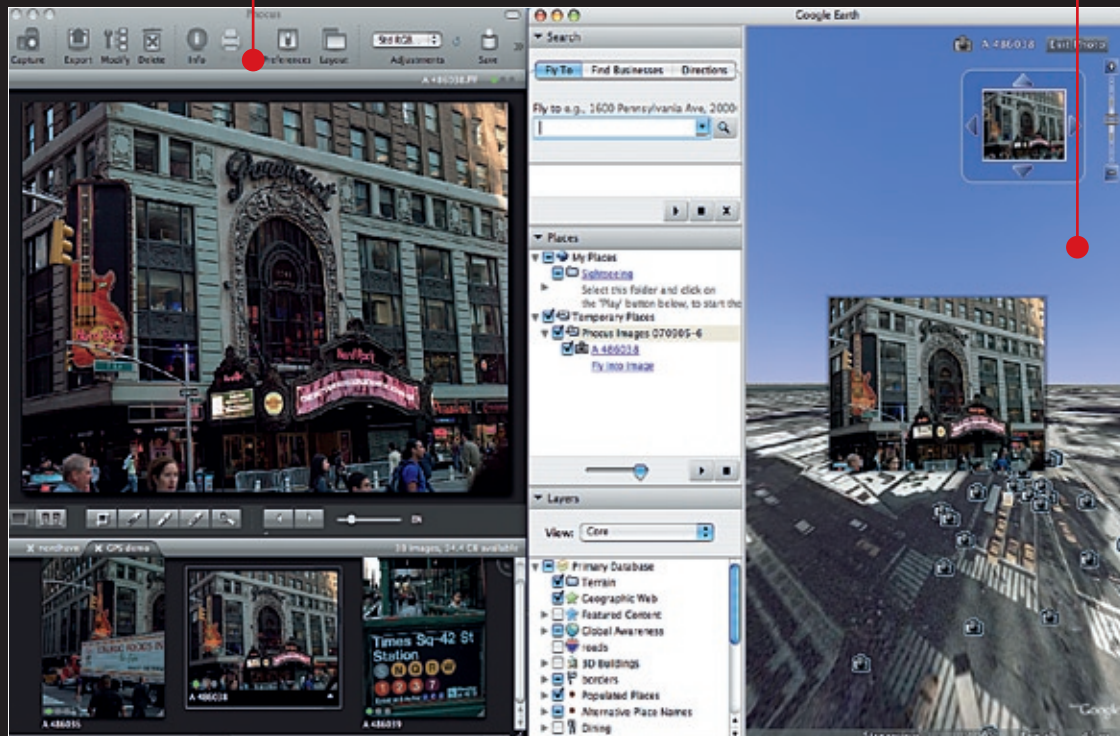
Im Befehlssteil mit den Funktionen Aufnahme, Blättern, Anpassen und Exportieren können alle Befehle individuell zu Gruppen zusammengefasst werden.



Alle Power der Welt hilft Ihnen wenig, wenn sie nicht leicht und effektiv nutzbar ist.

Die obere Standardbefehlszeile enthält Symbole für die Auswahl der gebräuchlichsten Werkzeuge für Export, Management der Bildeinstellungen und direkte Aufnahme. Die Befehlszeile kann individuell durch die Mac- oder Windows-Standards ersetzt werden.

Aufzeichnung der exakten geographischen Position im Augenblick der Aufnahme mit Hasselblads Global Image Locator (GIL).



Die reibungslose digitale Arbeitsweise ist der kritische Teil der modernen Fotografie. Daher haben wir Phocus so gestaltet, dass die Software intuitiv und einfach zu bedienen ist. Die grafische Benutzerschnittstelle von Phocus enthält die von den meisten Bildbearbeitungsprogrammen her bekannten Funktionen sowie zusätzliche neue Werkzeuge für den anspruchsvollen Fotografen, der seine digitale Arbeitsweise perfektionieren möchte.

Die Benutzerschnittstelle ist individuell auf Ihre persönlichen Präferenzen und Anforderungen einstellbar. Hierzu zählen unter anderem folgende Funktionen:

- Importieren von Bildern von Speichermedien (CF-Cards, Imagebanks, vernetzter Betrieb)
- Blättern, Vergleichen und Auswählen von Bildern in bestimmten Ordnern
- Bearbeiten von Bildern (Belichtung, Kontrast, Farbtemperatur, Beschneiden etc.)
- Verwaltung von Bildern und Ordnern in Ihrem Standarddateisystem
- Exportieren der fertigen Bilder in unterschiedliche Dateiformate
- Einstellen Ihrer Hasselblad Kamera für die nächste Aufnahme

Auch die Ansichtsfunktion von Phocus kann in Layout und Komposition individuell an die jeweiligen Anforderungen angepasst werden und bietet eine Vielzahl verschiedener Optionen wie Vollbild, Vergleichen, Blättern, Querformat, Hochformat usw. Mehrere Ordner können gleichzeitig geöffnet sein, um ein simultanes Betrachten, Vergleichen und Auswählen zu ermöglichen. Schnellwahlordner erleichtern die Auswahl erheblich. Jeder Bereich der Bedienerschnittstelle der neuen Phocus Software wurde speziell auf die Arbeitsweise von Fotografen abgestimmt, damit diese mehr Zeit haben, Bilder aufzunehmen, statt sie zu bearbeiten.



Systemanforderungen

Betriebssysteme:

Mac OS 10.4 oder spätere
Windows XP (Service Pack 2) oder spätere

Festplattenspeicher:

2 GB freier Platz

RAM-Anforderung:

1,5 GB Minimum, 4 GB empfohlen

Phocus von Hasselblad ist kompatibel mit allen Hasselblad digitalen Foto-Produkten, inklusive Hasselblad H3D, H2D, H1D, CF, CF-MS, CFV, 503CWD und den Ixpress Produkten.

www.hasselblad.de